



Macy

ESMALTE SINTÉTICO

PEINTURE SYNTHÉTIQUE
SYNTHETIC ENAMEL

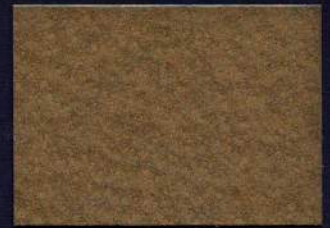
METALIZADO - MÉTALLISÉE - METALLISED



PLATA ÁRTICO MT-01
ARGENT ARCTIQUE MT-01
ARCTIC SILVER MT-01



ORO MT-02
OR MT-02
GOLD MT-02



ORO VIEJO MT-03
OR VIEILLI MT-03
OLD GOLD MT-03



COBRE MT-04
CUIVRE MT-04
COPPER MT-04



VERDE CLARO MT-05
VERT CLAIR MT-05
LIGHT GREEN MT-05



BEIGE MT-06
BEIGE MT-06
BEIGE MT-06



HINDÚ MT-07
HINDOU MT-07
HINDU MT-07



PLATA VIEJA MT-08
ARGENT VIEILLI MT-08
OLD SILVER MT-08



ROSA PALO MT-09
ROSE PÂLE MT-09
PALE PINK MT-09



ROSA CARMÍN MT-10
ROSE CARMIN MT-10
CARMINE PINK MT-10



DELICIA MT-11
DÉLICE MT-11
DELIGHT MT-11



PINK MT-12
ROSE MT-12
PINK MT-12



LILA MT-13
LILAS MT-13
LILAC MT-13



PÚRPURA MT-14
POURPRE MT-14
PURPLE MT-14



AZUL PERLA MT-15
BLEU PERLE MT-15
PEARL BLUE MT-15



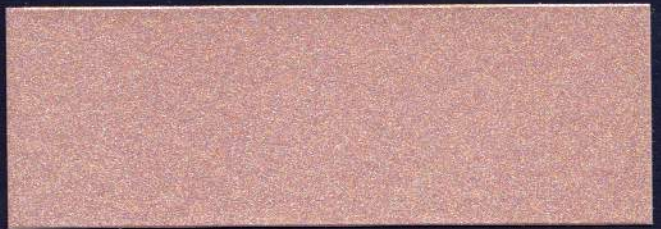
BAHÍA MT-16
BAIE MT-16
BAY MT-16



PANAMÁ MT-17
PANAMA MT-17
PANAMA MT-17



BIZANCIO MT-18
BYZANCE MT-18
BYZANTIUM MT-18



CACHEMIRA MT-19
CACHEMIRE MT-19
CASHMERE MT-19



PÉTALO MT-20
PÉTALE MT-20
PETAL MT-20



MOCCA MT-21
MOCCA MT-21
MOCCA MT-21



BOREAL MT-22
BORÉAL MT-22
BOREAL MT-22



HORIZONTE MT-23
HORIZON MT-23
HORIZON MT-23



TURQUESA MT-24
TURQUOISE MT-24
TURQUOISE MT-24



CREMA MT-25
CRÈME MT-25
CREAM MT-25



ESMALTE SINTÉTICO METALIZADO

DESCRIPCIÓN

Esmalte sintético de acabado metalizado que presenta unas buenas características de aplicación, brochabilidad, nivelación y secado. Aplicación para exteriores e interiores excepto el color MT-03.

SE APLICA SOBRE

Aplicación sobre superficies metálicas debidamente preparadas. Para su aplicación sobre superficies como madera, éstas deberán estar bien selladas para lograr un acabado más liso y uniforme.

Secado total a 20 °C: 4-8 horas | Rendimiento: 7-8 m²/l. | Repintado: 24h

APLICACIÓN DEL PRODUCTO

Aplicación Sobre hierro: Una vez la superficie metálica esté limpia, seca y exenta de polvo y óxido, se dará una primera capa con nuestra imprimación IMPRIMACIÓN SINTÉTICA MACY, con objeto de obtener una buena resistencia anticorrosiva. Se aconseja no dejar grandes capas, en una mano, para conseguir un mejor secado de fondo y por tanto mayor dureza. Respetar el rendimiento. Sobre madera aplicar la selladora correspondiente, lijar y proceder a aplicar este producto.

Disolvente a emplear: Disolvente Sintético.

No aplicar a temperaturas inferiores a 5°C y siempre 3°C por encima de la temperatura de rocío. Humedad ambiental inferior al 75%.

PEINTURE SYNTHÉTIQUE MÉTALLISÉE

DESCRIPTION:

Peinture synthétique de finition à l'aspect métallisé présentant de bonnes qualités d'application, de brossabilité, de nivellement et de séchage. Intérieur/Extérieur hormis la couleur MT-03 (d'usage intérieur uniquement).

DOMAINE D'UTILISATION:

Appliquer sur des surfaces métalliques préalablement et correctement préparées. Pour une application sur des surfaces comme le bois, celles-ci doivent être bien scellées pour donner une finition lisse et uniforme.

Séchage complet à 20 °C : 4-8 heures / Rendement : 7-8 m²/l. / Repeinte: 24h

APPLICATION DU PRODUIT :

SUR LE FER: Une fois la surface métallique propre, sèche et exempte de poussière et d'oxyde, appliquer une première couche de PRIMAIRE SYNTHÉTIQUE afin d'obtenir une haute résistance anticorrosive. Il est conseillé d'appliquer de fines couches pour obtenir un meilleur séchage de fond et donc une plus grande dureté. Respecter le rendement.

SUR LE BOIS: Sur bois, appliquer le fond correspondant, poncer puis appliquer le produit.

Dissolvant à utiliser : SOLVANT SYNTHÉTIQUE.

Ne pas appliquer si la température ambiante est inférieure à 5°C et toujours 3°C au dessus du point de rosée. L'humidité ambiante doit être inférieure à 75%.

METALLISED SYNTHETIC ENAMEL

DESCRIPTION:

Synthetic enamel paint with good properties of application, covering power, brushing, levelling and drying. Indoor and outdoor application except colour MT-03 (indoor use only).

APPLY ON:

Apply on properly prepared metal surfaces. For its application on surfaces such as wood, these ones must be previously sealed properly to achieve a smooth and uniform finish.

Total drying at 20 °C: 4-8 hours / Coverage : 7-8 m²/l. / Repainting: 24h

INSTRUCTIONS FOR USE:

ON IRON: Once the metallic surface is clean, dry and free of dust and oxide, apply a first coat of MACY SYNTHETIC PRIMER, to obtain a good antirust protection. It is recommended to apply thin coats of the product to ensure a through-drying and a greater hardness. It is advisable to take into consideration the coverage capacity of the product.

ON WOOD: Apply the correct sealer, sand and then apply the product.

Solvent: SYNTHETIC SOLVENT.

Do not apply when ambient relative humidity exceeds 75 % or with temperatures below 5°C and always 3°C above dew point.

PINTURAS, MACY, S.A
Ctra. Nacional, 301 – km. 212,800 • 02630 LA RODA (Albacete) SPAIN

Tel: 0034 967 44 07 12 / 967 44 00 16

Fax: 0034 967 44 28 19

www.pinturas-macy.com

macy@pinturas-macy.com